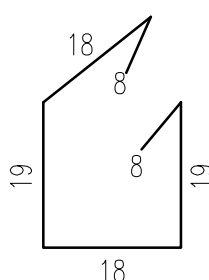
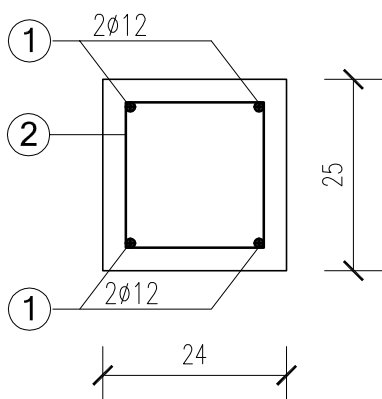


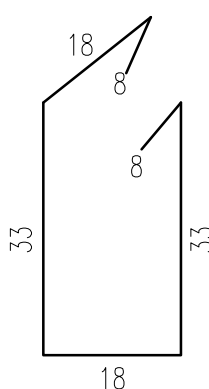
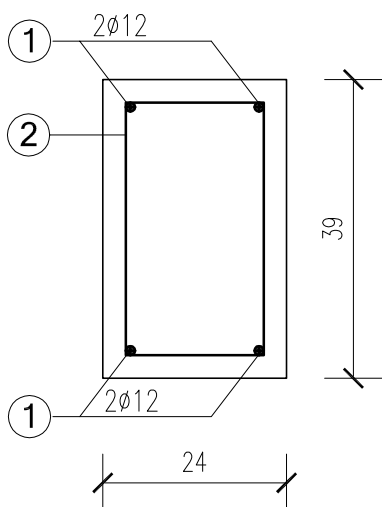
WIENIEC W.2



② Ø6co20cm L=90cm

WIENIEC W.1 24x39cm					
Nr	Średnica [mm]	Długość [cm]	Liczba [szt.]	Długość całkowita	
				A-I	A-IIIIN
1	12	64680	1,1	φ6	711,48
2	6	90	740	666,00	
Długość całkowita wg średnic [m]				666,0	711,5
Masa 1mb pręta [kg/mb]				0,222	0,89
Masa prętów wg średnic [kg]				147,9	633,2
Masa prętów wg gatunku stali [kg]				147,9	633,2
Masa całkowita [kg]				781,1	
Całkowita długość wieńców liczona w osiach.					
Przyjęto naddatek na naroża współczynnikiem 1,1					

WIENIEC W.1



② Ø6co20cm L=90cm

WIENIEC W.2 24x25cm					
Nr	Średnica [mm]	Długość [cm]	Liczba [szt.]	Długość całkowita	
				A-IIIIN	A-IIIIN
1	12	9856	1,1	φ6	108,42
2	8	118	115	135,70	
Długość całkowita wg średnic [m]				135,7	108,4
Masa 1mb pręta [kg/mb]				0,222	0,89
Masa prętów wg średnic [kg]				30,1	96,5
Masa prętów wg gatunku stali [kg]				126,6	
Masa całkowita [kg]				126,6	
Całkowita długość wieńców liczona w osiach.					
Przyjęto naddatek na naroża współczynnikiem 1,1					

BETON C25/30
STAL ŻEBROWANA A-IIIIN

UWAGI:

- PROJEKT KONSTRUKCYJNY ROZPATRYWAĆ ŁĄCZNIE Z PROJEKTEM ARCHITEKTONICZNYM ORAZ PROJEKTAMI BRANŻOWYMI.
- PROJEKTANT WINIEN BYĆ POWIADOMIONY O JAKICHKOLWIEK NIEZGODNOŚCIACH.
- WSZYSTKIE WYMIARY SPRAWDZIĆ NA BUDOWIE
- OTULINA ZBROJENIA DLA BELEK, SŁUPÓW I STROPÓW 3cm



PSJ PROJECT
ul. Urszulańska 6/3,
33-100 Tarnów
tel. 509-694-785
e-mail: biuro@psjproject.com.pl
www.psjproject.com.pl

TEMAT INWESTYCJI:
BUDOWA BUDYNKU USŁUGOWEGO DOCELOWEJ SIEDZIBY PLACÓWKI TERENOWEJ KASY ROLNICZEGO UBEZPIECZENIA SPOŁECZNEGO W MIELCU WRAZ Z INSTALACJAMI ORAZ ZEWNĘTRZNYMI ODCINKAMI INSTALACJI WODKAN, ELEKTRYCZNEJ, TELETECHNICZNEJ, DZ. NR 1341/1 I 1341/4, OBRĘB 1 STARE MIASTO, JEDN. EWID. 181101_1

ADRES INWESTYCJI:

DZ. NR 1341/2, 1341/4; OBRĘB 1 STARE MIASTO, JEDN. EIWD. 181101_1

INWESTOR:

KASA ROLNICZEGO UBEZPIECZENIA SPOŁECZNEGO W WARSZAWIE ODDZIAŁ REGIONALNY W RZESZOWIE
UL. SŁOWACKIEGO 7, 35-060 RZESZÓW

PROJEKTANT:

mgr inż. **Sylwia Pekała**
nr upr. w specj. konstr. bud. PDK/0028/PWOK/17

SPRAWDZAJĄCY:

mgr inż. **Joanna Nytko**
nr upr. w specj. konstr. bud MAP/0152/PWBKb/17

FAZA: PROJEKT WYKONAWCZY

ZBROJENIE WIENCÓW

BRANŻA: konstrukcja

DATA: 11.2019

SKALA: 1:10

RYŚ. NR: **K-18**